



“ Les audioprothésistes Entendre vous accompagnent, vous conseillent et prennent soin de votre audition. Toujours à votre écoute, ils choisissent, avec vous, l’aide auditive la plus adaptée à vos besoins et à votre budget. ”

VOTRE GUIDE D'ENTRETIEN

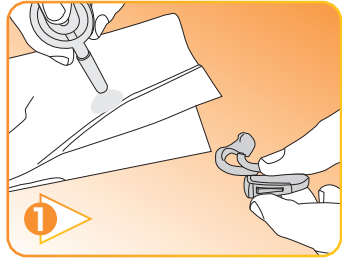


**CONTOUR
D'OREILLE BTE**

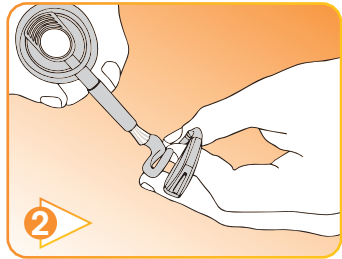
L'ENTRETIEN DE VOS AIDES AUDITIVES

1 FOIS PAR JOUR (CHAQUE SOIR)

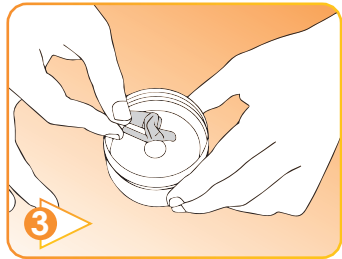
“



- 1 Utiliser le spray nettoyant sur un mouchoir en papier pour humidifier la brosse.



- 2 Brossez la partie de l'embout qui rentre dans l'oreille. Vous pouvez également utiliser les lingettes de nettoyage chaque soir.



- 3 Attendre 2 minutes que le produit se soit évaporé. Ranger l'appareil éteint (ouvrir le tiroir pile) dans la boîte déshydratante pour toute la nuit, bien refermer la boîte.

”



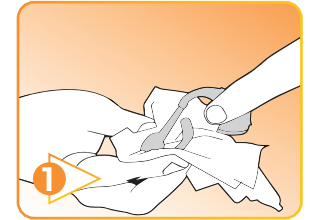
NE JAMAIS METTRE L'APPAREIL SOUS L'EAU

1 FOIS PAR SEMAINE

“



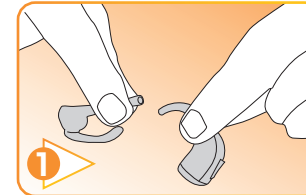
- 1 Nettoyer l'embout avec les lingettes de nettoyage.



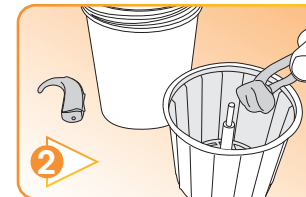
”

1 FOIS PAR MOIS

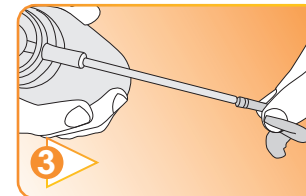
“



- 1 Séparer délicatement les 2 parties de l'embout.



- 2 Remplir d'eau la boîte de nettoyage à embouts et mettre une pastille dedans. Placer l'embout 4 heures à l'intérieur.



- 3 Sortir l'embout et le sécher avec un mouchoir puis utiliser le gaz de séchage dans le tube pour enlever l'eau. Replacer délicatement l'embout.



”