



“ Les audioprothésistes Entendre vous accompagnent, vous conseillent et prennent soin de votre audition. Toujours à votre écoute, ils choisissent, avec vous, l’aide auditive la plus adaptée à vos besoins et à votre budget. ”



Entendre RCS Versailles B 950 028 167 - ENT2-GUIDETUBE - Avril 2023

VOTRE GUIDE D'ENTRETIEN

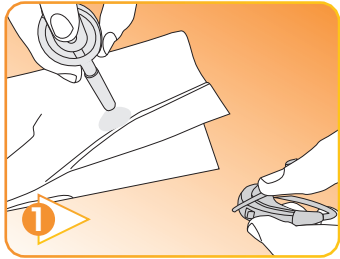


**MINI
CONTOUR
TUBE FIN**

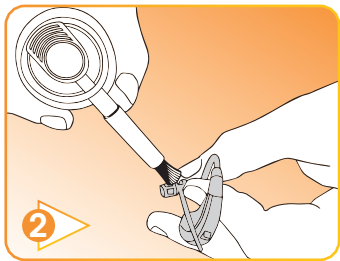


1 FOIS PAR JOUR (CHAQUE SOIR)

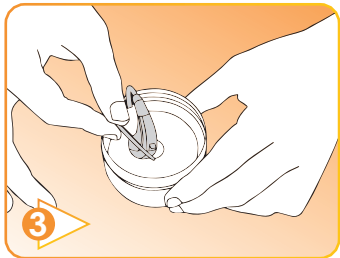
“



- 1 Utiliser le spray nettoyant sur un mouchoir en papier pour humidifier la brosse.



- 2 Brossez l'appareil qui rentre dans l'oreille (le petit dôme en plastique). Vous pouvez également utiliser les lingettes de nettoyage chaque soir.

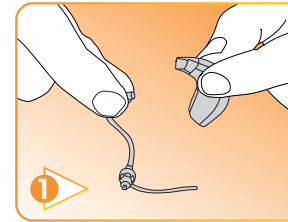


- 3 Attendre 2 minutes que le produit se soit évaporé. Ranger l'appareil éteint (ouvrir le tiroir pile) dans la boîte déshydratante pour toute la nuit, bien refermer la boîte.

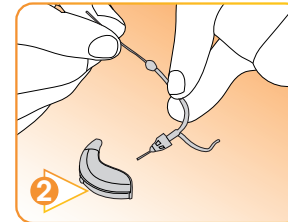
”

1 FOIS PAR SEMAINE

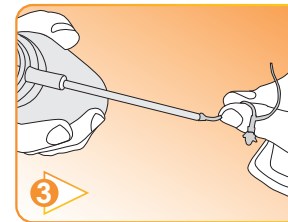
“



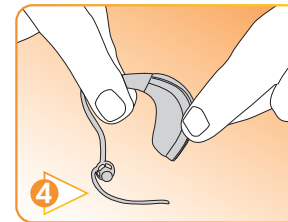
- 1 Séparer le tube du contour (en tirant ou en dévissant).



- 2 Passer un fil de nylon dans le tube pour le déboucher (il est peut-être nécessaire de retirer le dôme en plastique).



- 3 Utiliser le gaz de séchage pour enlever humidité et cérumen.



- 4 Replacer délicatement le tube sur le contour.

”



NE JAMAIS METTRE L'APPAREIL SOUS L'EAU