

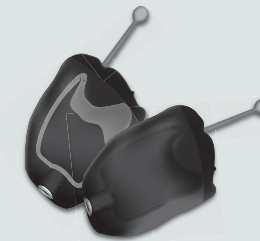
VOTRE GUIDE D'ENTRETIEN



“ Les audioprothésistes Entendre vous accompagnent, vous conseillent et prennent soin de votre audition. Toujours à votre écoute, ils choisissent, avec vous, l'aide auditive la plus adaptée à vos besoins et à votre budget. ”

entendre

Entendre RCS Versailles B 950 028 167 - ENT2-GUIDENTRA - Avril 2023

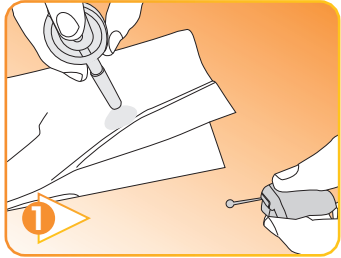


INTRA

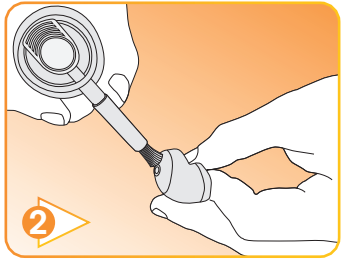
entendre

L'ENTRETIEN DE VOS AIDES AUDITIVES

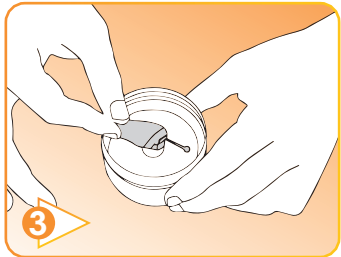
1 FOIS PAR JOUR (CHAQUE SOIR)



- 1 Utiliser le spray nettoyant sur un mouchoir en papier pour humidifier la brosse.



- 2 Brossez la partie de l'appareil avec le filtre blanc (le bout avec les trous). Vous pouvez également utiliser les lingettes de nettoyage chaque soir.

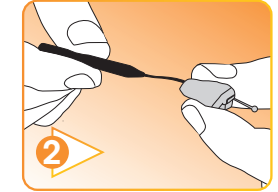
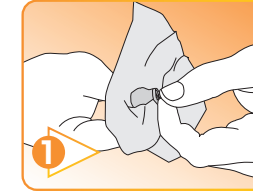


- 3 Attendre 2 minutes que le produit se soit évaporé. Ranger l'appareil éteint (ouvrir le tiroir pile) dans la boîte déshydratante pour toute la nuit, bien refermer la boîte.



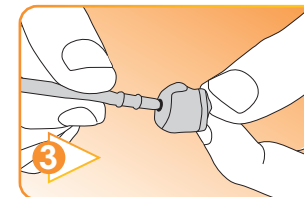
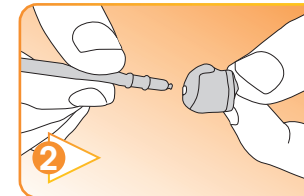
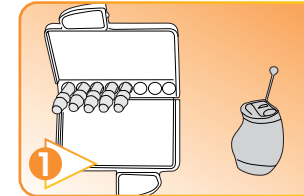
NE JAMAIS METTRE L'APPAREIL SOUS L'EAU

1 FOIS PAR SEMAINE



- 1 Utiliser les lingettes et nettoyer la totalité de l'appareil.
- 2 Passer un fil dans l'évent (trou d'aération à côté du trou avec le filtre blanc) pour ne pas qu'il se bouche.

1 FOIS PAR MOIS



CHANGER LE FILTRE BLANC

- 1 Prendre un bâton avec un filtre neuf.
- 2 Utiliser le bout du bâton sans filtre pour enlever le filtre sur l'appareil, rentrer et tirer le bâton.
- 3 Insérer le nouveau filtre sur le bâton dans le trou libéré par l'ancien filtre. Jeter le bâton avec le filtre usé.

